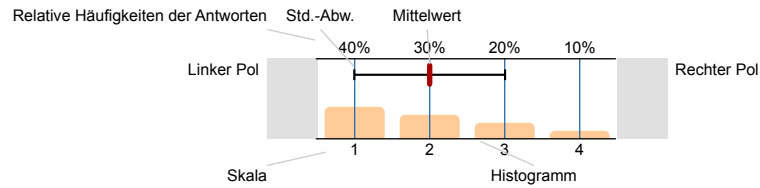




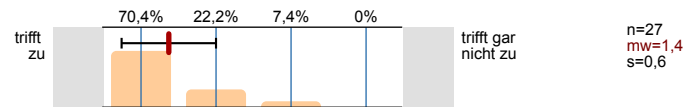
Legende

Frage text

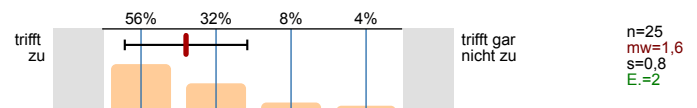


n=Anzahl
mw=Mittelwert
s=Std.-Abw.
E.=Enthaltung

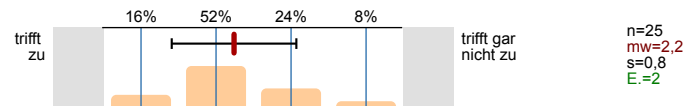
1. Mein Kind fühlt sich wohl am Gymnasium Isernhagen.



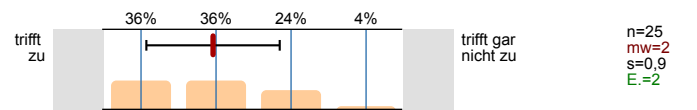
2. Das Leistungsniveau an unserer Schule ist insgesamt hoch.



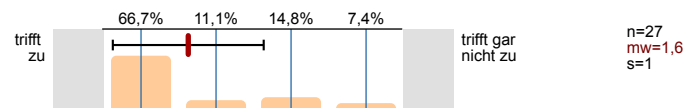
3. Der sinnvolle Umgang mit elektronischen Medien und sozialen Netzwerken wird an unserer Schule ausreichend besprochen.



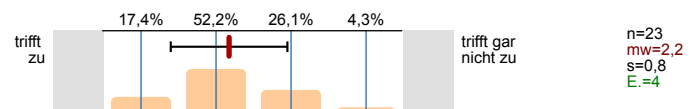
4. An unserer Schule wird deutlich gemacht, wie der Konsum von Drogen das Leben beeinträchtigen kann.



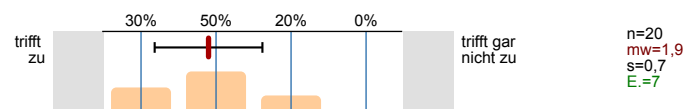
5. Mir ist bekannt, dass unsere Schule eine offene Ganztagschule ist.



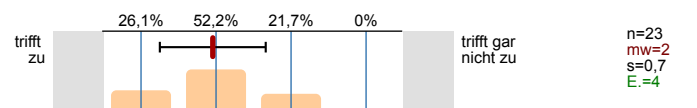
6. Gute Leistungen von Schülerinnen und Schülern werden an unserer Schule ausreichend gewürdigt.



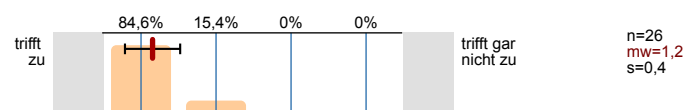
7. Engagement von Schülerinnen und Schülern für das Schulleben wird anerkannt.



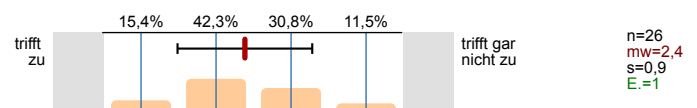
8. Was an unserer Schule geschieht, ist gut geplant und organisiert.



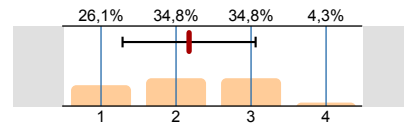
9. Ich weiß, dass es an unserer Schule eine Chorklasse gibt.



10. Schülerinnen und Schüler lernen an unserer Schule, ihre Arbeit selbstständig zu organisieren.

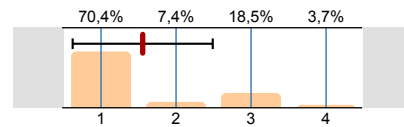


24. Das Angebot an Arbeitsgemeinschaften an unserer Schule ist attraktiv.



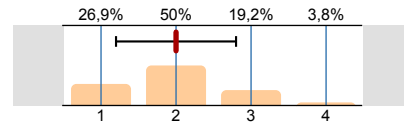
n=23
mw=2,2
s=0,9
E.=3

25. Mir ist bekannt, dass es ein bilinguales Profil ab Klasse 8 gibt.



n=27
mw=1,6
s=0,9

26. Über Aktivitäten am Gymnasium Isernhagen wird genügend in der Presse berichtet.



n=26
mw=2
s=0,8
E.=1

Profillinie

Teilbereich: Schulbefragung

Name der/des Lehrenden: Gymnasium Isernhagen

Titel der Lehrveranstaltung: Fragebogen Erziehungsberechtigte Jg. 7
(Name der Umfrage)

Verwendete Werte in der Profillinie: Mittelwert



Auto-Gruppe

22. Die Bewertung an unserer Schule ist fair und gerecht.

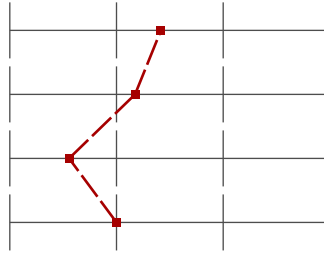


23. Die Kriterien für die Bewertung werden von den Lehrkräften deutlich gemacht.

24. Das Angebot an Arbeitsgemeinschaften an unserer Schule ist attraktiv.

25. Mir ist bekannt, dass es ein bilinguales Profil ab Klasse 8 gibt.

26. Über Aktivitäten am Gymnasium Isernhagen wird genügend in der Presse berichtet.



n=24 mw=2,4

n=23 mw=2,2

n=27 mw=1,6

n=26 mw=2,0