

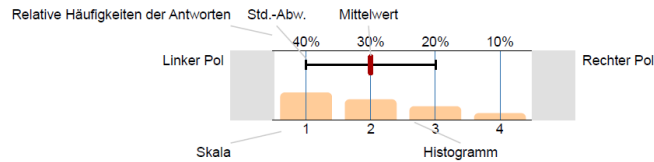
# Gym Isernhagen

Fragebogen Erziehungsberechtigte Jg. 11 (2023)  
 Erfasste Fragebögen = 21  
 Angeschriebene Teilnehmer/innen = 89  
 Rücklaufquote = 23.6%



## Legende

Frage**text**

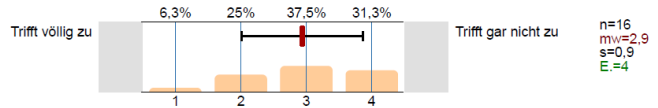


n=Anzahl  
 mw=Mittelwert  
 s=Std.-Abw.  
 E.=Enthaltung

### 1. Fragen zum Schulleben

1.1)	Mein Kind fühlt sich wohl am Gymnasium Isernhagen.	Trifft völlig zu	20% 50% 10% 20%	Trifft gar nicht zu	n=20 mw=2,3 s=1
1.2)	Was an der Schule geschieht, ist gut geplant und organisiert.	Trifft völlig zu	15% 55% 15% 15%	Trifft gar nicht zu	n=20 mw=2,3 s=0,9
1.3)	Wenn jemand von Mitschu ler*innen gemobbt wird, greifen Lehrkräfte ein.	Trifft völlig zu	6,7% 26,7% 40% 26,7%	Trifft gar nicht zu	n=15 mw=2,9 s=0,9 E.=5
1.4)	Die sinnvolle Nutzung digitaler Medien für schulische Zwecke wird an diese Schule ausreichend eingeübt.	Trifft völlig zu	11,1% 27,8% 33,3% 27,8%	Trifft gar nicht zu	n=18 mw=2,8 s=1 E.=2
1.5)	Der sinnvolle Umgang mit sozialen Netzwerken wird an dieser Schule ausreichend besprochen.	Trifft völlig zu	0% 37,5% 37,5% 25%	Trifft gar nicht zu	n=16 mw=2,9 s=0,8 E.=4
1.6)	An der Schule wird deutlich gemacht, wie der Konsum von Drogen das Leben beeinträchtigen kann.	Trifft völlig zu	5,9% 70,6% 5,9% 17,6%	Trifft gar nicht zu	n=17 mw=2,4 s=0,9 E.=3
1.7)	Ich finde die Homepage dieser Schule ansprechend.	Trifft völlig zu	21,1% 47,4% 15,8% 15,8%	Trifft gar nicht zu	n=19 mw=2,3 s=1 E.=1
1.8)	Ich finde auf der Homepage dieser Schule schnell das, was ich suche.	Trifft völlig zu	10,5% 57,9% 10,5% 21,1%	Trifft gar nicht zu	n=19 mw=2,4 s=1 E.=1
1.9)	Ich finde, dass die Bezeichnung „Europaschule“ gut zum Gymnasium Isernhagen passt.	Trifft völlig zu	6,3% 37,5% 31,3% 25%	Trifft gar nicht zu	n=16 mw=2,8 s=0,9 E.=4

1.10) Ich finde, dass die Bezeichnung „Umweltschule“ gut zum Gymnasium Isernhagen passt.



## 2. Fortsetzung: Fragen zum Schulleben

2.1) Ich weiß, dass mein Kind bei Fragen oder Problemen Frau Fleck und Frau Görlinger als Beratungslehrerinnen ansprechen kann.



2.2) Ich weiß, dass mein Kind bei Fragen oder Problemen Herrn Berends als psychologischen Berater ansprechen kann.



2.3) Ich weiß, dass es ein Mobbing-Interventionsteam (ein Team aus Lehrkräften) gibt.



2.4) Ich kenne das Motto der Schule.



2.5) Ich kenne das Leitbild der Schule.



2.6) Ich weiß, dass es an der Schule ein bilinguales Profil ab Klasse 8 gibt.

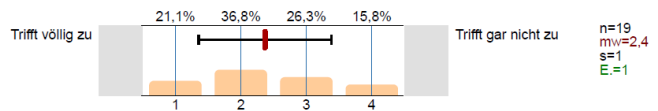


2.7) Ich weiß, dass das Gymnasium Isernhagen „Europaschule in Niedersachsen“ ist.

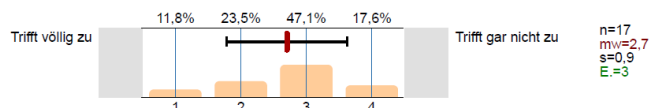


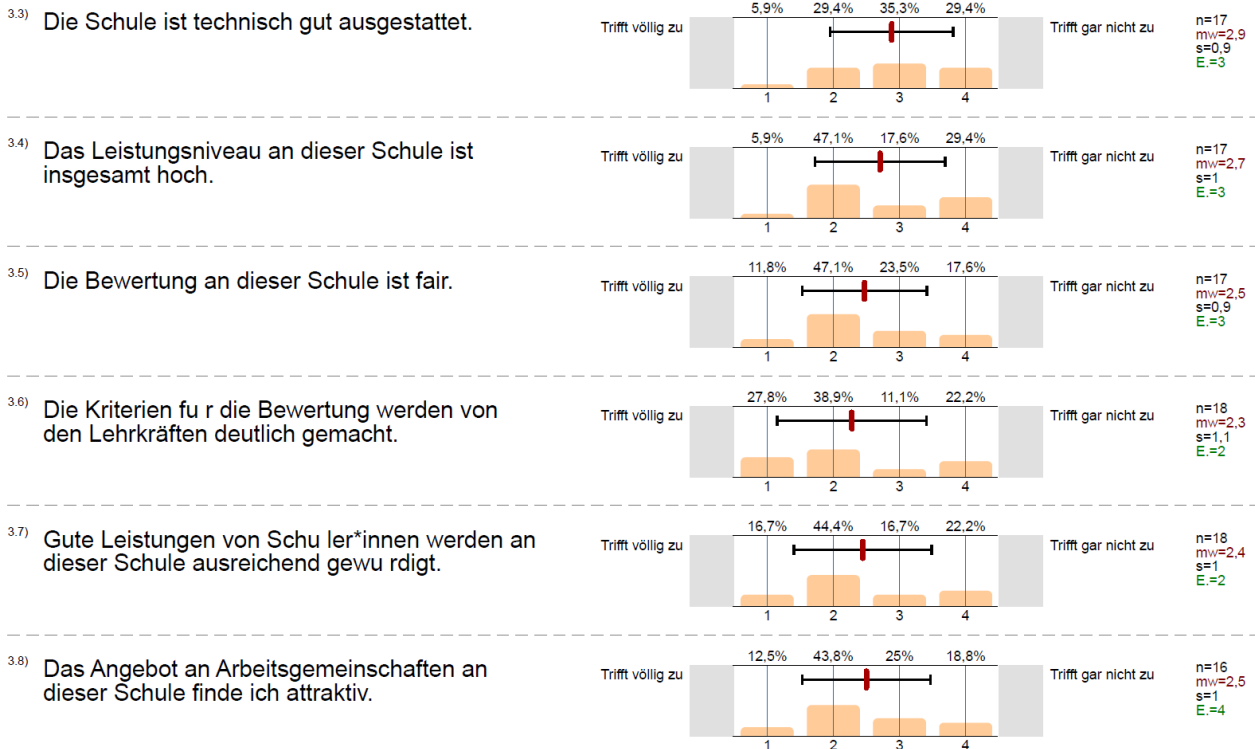
## 3. Fragen zum Unterricht

3.1) Mein Kind lernt an dieser Schule, seine Arbeit selbstständig zu organisieren.

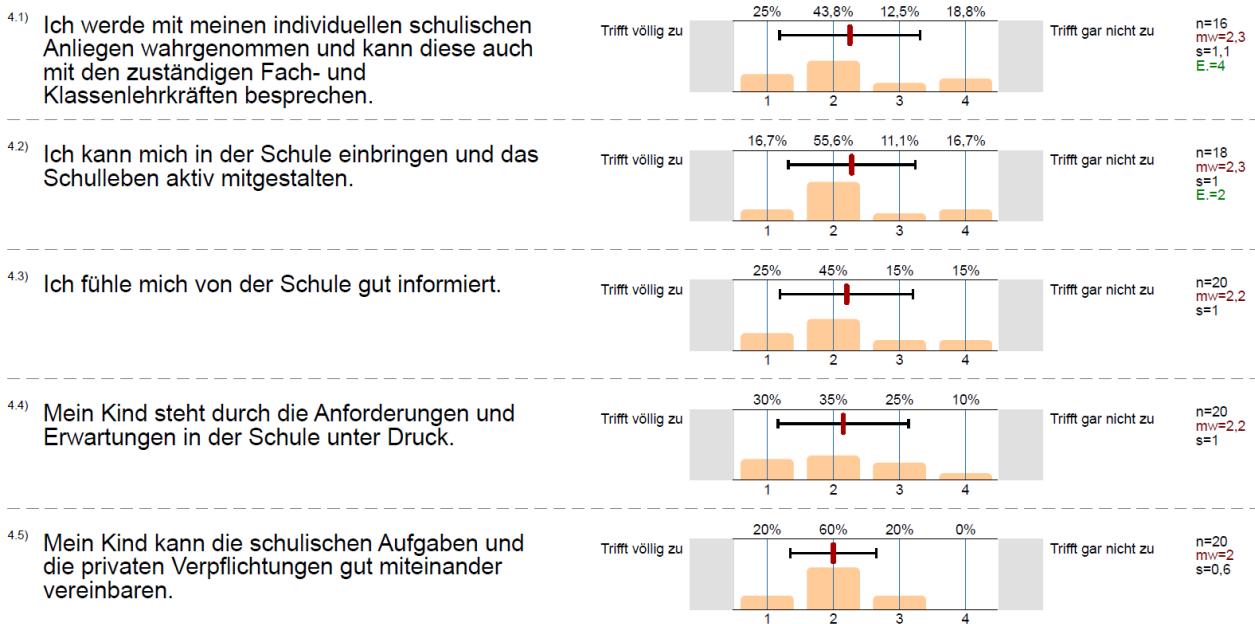


3.2) Mein Kind lernt an dieser Schule, eine Aufgabe auch dann zu lösen, wenn ihm oder ihr das nicht auf Anhieb gelingt.





#### 4. Mentale Gesundheit

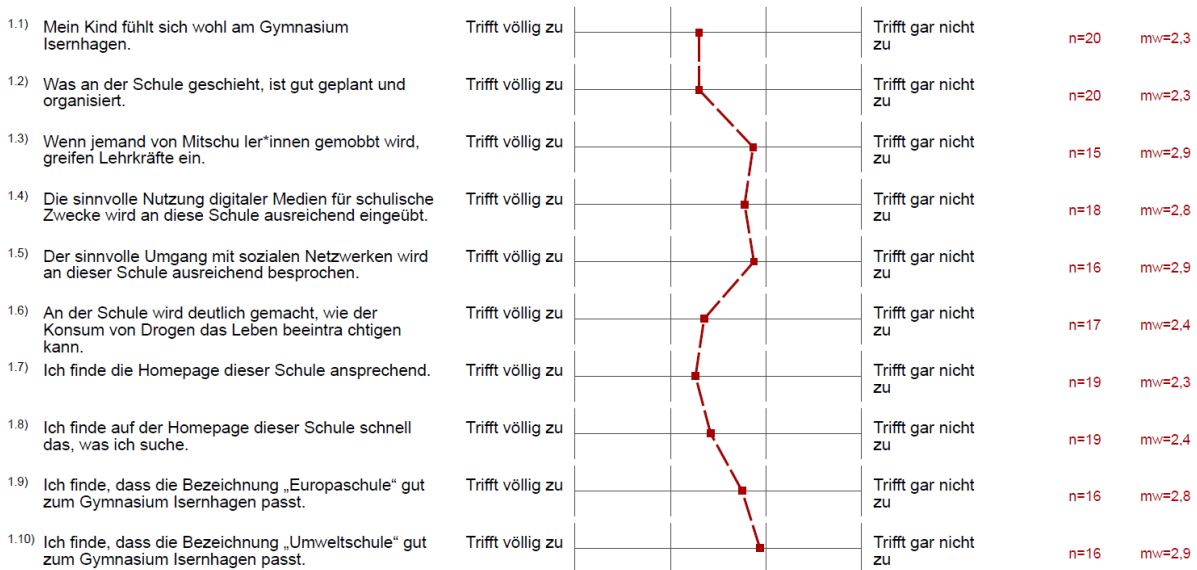


# Profillinie

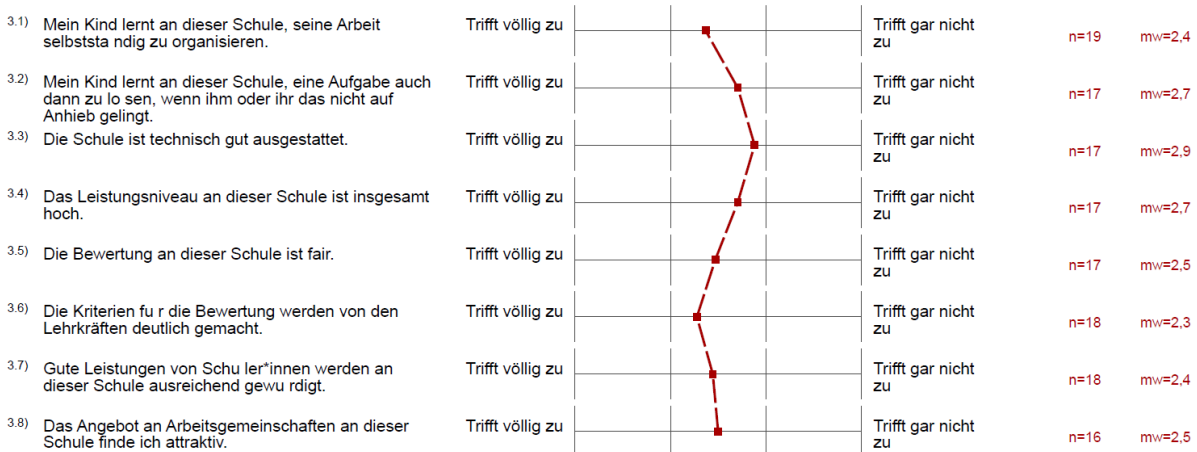
Teilbereich: ABS - Gym  
 Name der/des Lehrenden: Gym Isernhagen  
 Titel der Lehrveranstaltung: Fragebogen Erziehungsberechtigte Jg. 11 (2023)  
 (Name der Umfrage)

Verwendete Werte in der Profillinie: Mittelwert

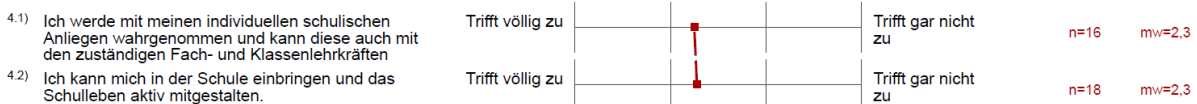
## 1. Fragen zum Schulleben



## 3. Fragen zum Unterricht



## 4. Mentale Gesundheit

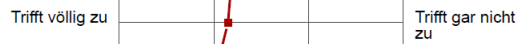


4.3) Ich fühle mich von der Schule gut informiert.



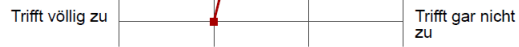
n=20 mw=2,2

4.4) Mein Kind steht durch die Anforderungen und Erwartungen in der Schule unter Druck.



n=20 mw=2,2

4.5) Mein Kind kann die schulischen Aufgaben und die privaten Verpflichtungen gut miteinander vereinbaren.



n=20 mw=2