

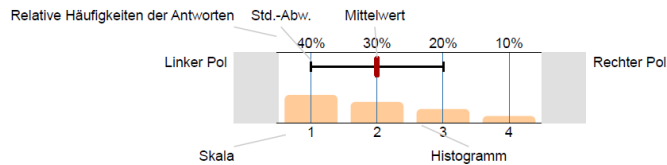
Gym Isernhagen

Fragebogen Erziehungsberechtigte Jg. 7 (2023)
 Erfasste Fragebögen = 76
 Angeschriebene Teilnehmer/innen = 167
 Rücklaufquote = 45.5%



Legende

Fragestext

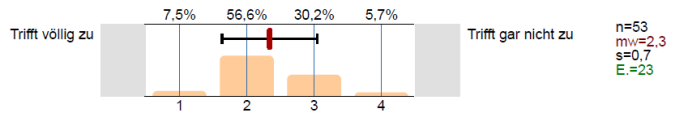


n=Anzahl
 mw=Mittelwert
 s=Std.-Abw.
 E.=Enthaltung

1. Fragen zum Schulleben

1.1) Mein Kind fühlt sich wohl am Gymnasium Isernhagen.		Trifft gar nicht zu	n=76 mw=1,6 s=0,6
1.2) Was an der Schule geschieht, ist gut geplant und organisiert.		Trifft gar nicht zu	n=75 mw=2,2 s=0,7 E.=1
1.3) Wenn jemand von Mitschu ler*innen gemobbt wird, greifen Lehrkräfte ein.		Trifft gar nicht zu	n=44 mw=2,5 s=0,7 E.=32
1.4) Die sinnvolle Nutzung digitaler Medien für schulische Zwecke wird an dieser Schule ausreichend eingeübt.		Trifft gar nicht zu	n=67 mw=2,8 s=0,8 E.=9
1.5) Der sinnvolle Umgang mit sozialen Netzwerken wird an dieser Schule ausreichend besprochen.		Trifft gar nicht zu	n=57 mw=2,8 s=0,8 E.=19
1.6) An der Schule wird deutlich gemacht, wie der Konsum von Drogen das Leben beeinträchtigen kann.		Trifft gar nicht zu	n=56 mw=2,3 s=0,8 E.=20
1.7) Ich finde die Homepage dieser Schule ansprechend.		Trifft gar nicht zu	n=74 mw=2,1 s=0,8 E.=2
1.8) Ich finde auf der Homepage dieser Schule schnell das, was ich suche.		Trifft gar nicht zu	n=72 mw=2,3 s=0,8 E.=2
1.9) Ich finde, dass die Bezeichnung „Europaschule“ gut zum Gymnasium Isernhagen passt.		Trifft gar nicht zu	n=51 mw=2,4 s=0,8 E.=23

1.10) Ich finde, dass die Bezeichnung „Umweltschule“ gut zum Gymnasium Isernhagen passt.



2. Fortsetzung: Fragen zum Schulleben

2.1) Ich weiß, dass mein Kind bei Fragen oder Problemen Frau Fleck und Frau Görlinger als Beratungslehrerinnen ansprechen kann.



2.2) Ich weiß, dass mein Kind bei Fragen oder Problemen Herrn Berends als psychologischen Berater ansprechen kann.



2.3) Ich weiß, dass es ein Mobbing-Interventionsteam (ein Team aus Lehrkräften) gibt.



2.4) Ich kenne das Motto der Schule.



2.5) Ich kenne das Leitbild der Schule.



2.6) Ich weiß, dass es an der Schule ein bilinguales Profil ab Klasse 8 gibt.

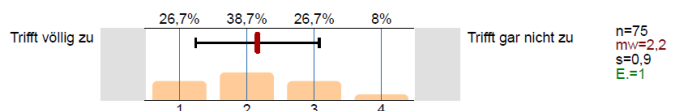


2.7) Ich weiß, dass das Gymnasium Isernhagen „Europaschule in Niedersachsen“ ist.

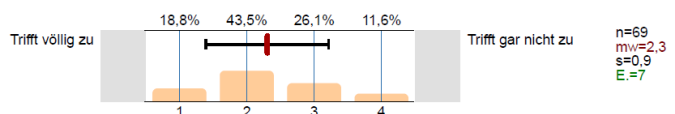


3. Fragen zum Unterricht

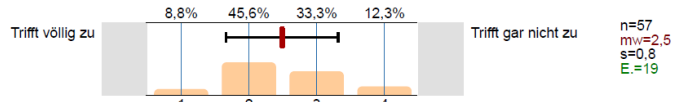
3.1) Mein Kind lernt an dieser Schule, seine Arbeit selbstständig zu organisieren.



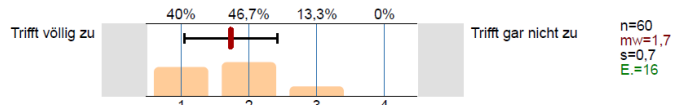
3.2) Mein Kind lernt an dieser Schule, eine Aufgabe auch dann zu lösen, wenn ihm oder ihr das nicht auf Anhieb gelingt.



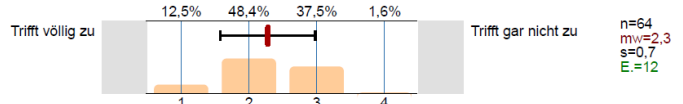
3.3) Die Schule ist technisch gut ausgestattet.



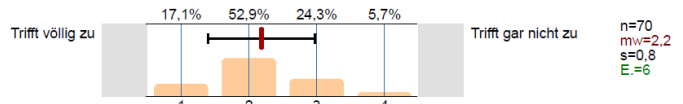
3.4) Das Leistungsniveau an dieser Schule ist insgesamt hoch.



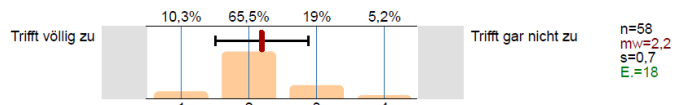
3.5) Die Bewertung an dieser Schule ist fair.



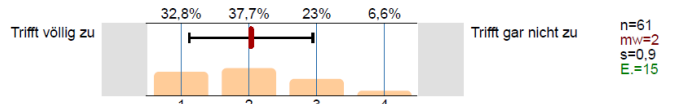
3.6) Die Kriterien für die Bewertung werden von den Lehrkräften deutlich gemacht.



3.7) Gute Leistungen von Schüler*innen werden an dieser Schule ausreichend gewürdigt.

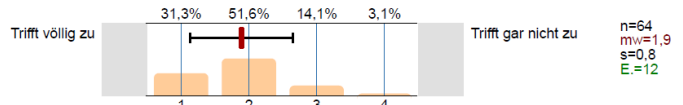


3.8) Das Angebot an Arbeitsgemeinschaften an dieser Schule finde ich attraktiv.

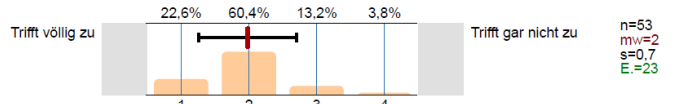


4. Mentale Gesundheit

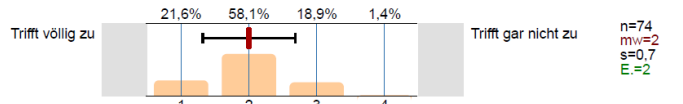
4.1) Ich werde mit meinen individuellen schulischen Anliegen wahrgenommen und kann diese auch mit den zuständigen Fach- und Klassenlehrkräften besprechen.



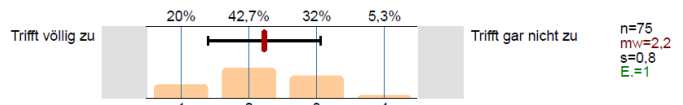
4.2) Ich kann mich in der Schule einbringen und das Schulleben aktiv mitgestalten.



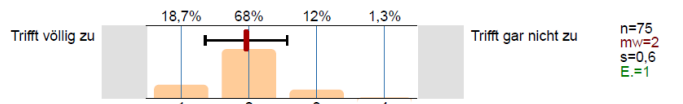
4.3) Ich fühle mich von der Schule gut informiert.



4.4) Mein Kind steht durch die Anforderungen und Erwartungen in der Schule unter Druck.



4.5) Mein Kind kann die schulischen Aufgaben und die privaten Verpflichtungen gut miteinander vereinbaren.

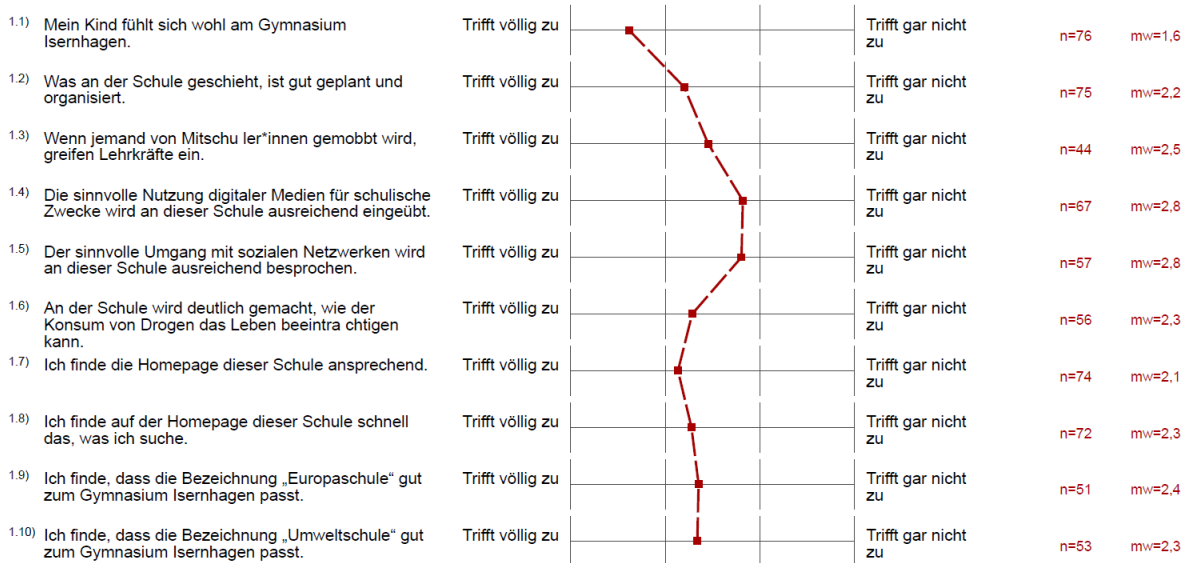


Profillinie

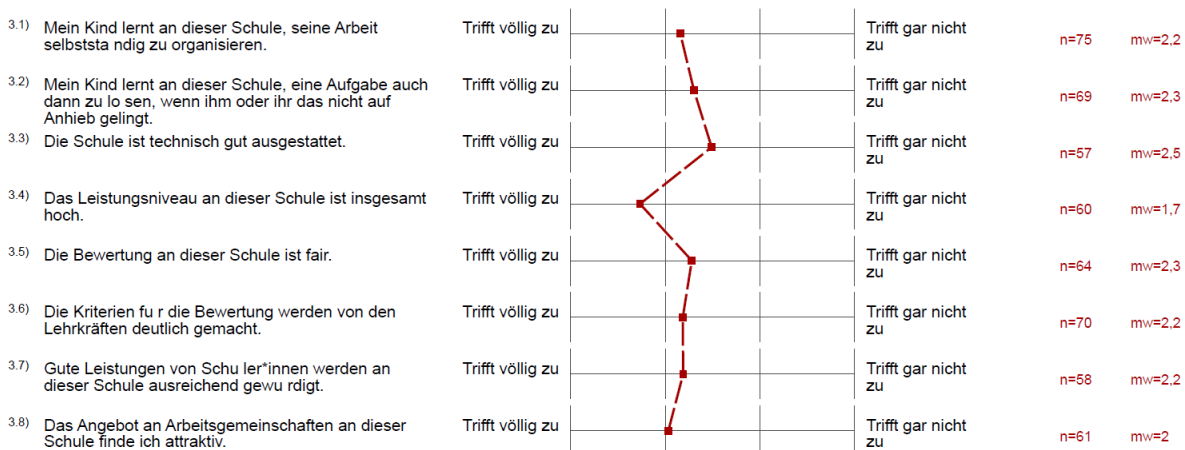
Teilbereich: ABS - Gym
 Name der/des Lehrenden: Gym Isernhagen
 Titel der Lehrveranstaltung: Fragebogen Erziehungsberechtigte Jg. 7 (2023)
 (Name der Umfrage)

Verwendete Werte in der Profillinie: Mittelwert

1. Fragen zum Schulleben




3. Fragen zum Unterricht



4. Mentale Gesundheit



4.3) Ich fühle mich von der Schule gut informiert.	Trifft völlig zu		Trifft gar nicht zu	n=74	mw=2
4.4) Mein Kind steht durch die Anforderungen und Erwartungen in der Schule unter Druck.	Trifft völlig zu		Trifft gar nicht zu	n=75	mw=2,2
4.5) Mein Kind kann die schulischen Aufgaben und die privaten Verpflichtungen gut miteinander vereinbaren.	Trifft völlig zu		Trifft gar nicht zu	n=75	mw=2