

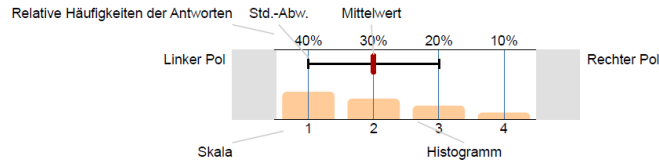
# Gym Isernhagen

Fragebogen Schülerinnen und Schüler Jg. 7 (2023)  
 Erfasste Fragebögen = 34  
 Angeschriebene Teilnehmer/innen = 167  
 Rücklaufquote = 20.4%



## Legende

### Fragestext

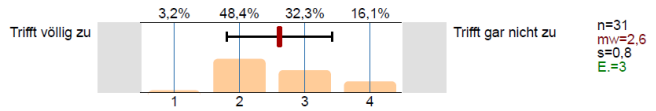


n=Anzahl  
 mw=Mittelwert  
 s=Std.-Abw.  
 E.=Enthaltung

## 1. Fragen zum Schulleben

Fragestext	Trifft völlig zu	1	2	3	4	Trifft gar nicht zu	n	mw	s	E.
1.1) Ich fühle mich wohl am Gymnasium Isernhagen.	36,4%		54,5%	9,1%	0%		33	1,7	0,6	1
1.2) Was an unserer Schule geschieht, ist gut geplant und organisiert.	16,1%		41,9%	41,9%	0%		31	2,3	0,7	3
1.3) Wenn jemand von Mitschüler*innen gemobbt wird, greifen Lehrkräfte ein.	0%		29,6%	55,6%	14,8%		27	2,9	0,7	7
1.4) Die sinnvolle Nutzung digitaler Medien für schulische Zwecke wird an unserer Schule ausreichend eingeübt.	3%		27,3%	48,5%	21,2%		33	2,9	0,8	1
1.5) Der sinnvolle Umgang mit sozialen Netzwerken wird an unserer Schule ausreichend besprochen.	12,1%		33,3%	39,4%	15,2%		33	2,6	0,9	1
1.6) An unserer Schule wird deutlich gemacht, wie der Konsum von Drogen das Leben beeinträchtigen kann.	20,7%		37,9%	24,1%	17,2%		29	2,4	1	5
1.7) Ich finde die Homepage unserer Schule ansprechend.	30,4%		30,4%	30,4%	8,7%		23	2,2	1	11
1.8) Ich finde auf der Homepage unserer Schule schnell das, was ich suche.	19,2%		38,5%	23,1%	19,2%		26	2,4	1	8
1.9) Ich finde, dass die Bezeichnung „Europaschule“ gut zum Gymnasium Isernhagen passt.	13,6%		45,5%	18,2%	22,7%		22	2,5	1	11

1.10) Ich finde, dass die Bezeichnung „Umweltschule“ gut zum Gymnasium Isernhagen passt.



2. Fortsetzung: Fragen zum Schulleben

2.1) Ich weiß, wie ich Frau Fleck und Frau Görlinger als Beratungslehrerinnen erreichen kann.



2.2) Ich weiß, wie ich den psychologischen Berater Herrn Berends erreichen kann.



2.3) Ich weiß, dass es ein Mobbing-Interventionsteam (ein Team aus Lehrkräften) gibt.



2.4) Ich kenne das Motto unserer Schule.



2.5) Ich kenne das Leitbild unserer Schule.



2.6) Ich weiß, dass es an unserer Schule ein bilinguales Profil ab Klasse 8 gibt.

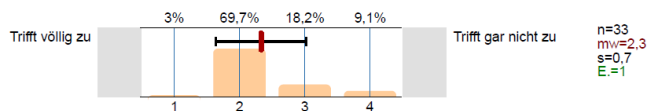


2.7) Ich weiß, dass das Gymnasium Isernhagen „Europaschule in Niedersachsen“ ist.

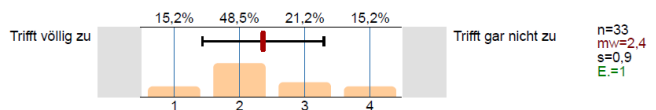


3. Fragen zum Unterricht

3.1) Die Unterrichtsstunden sind in der Regel sinnvoll und strukturiert aufgebaut.

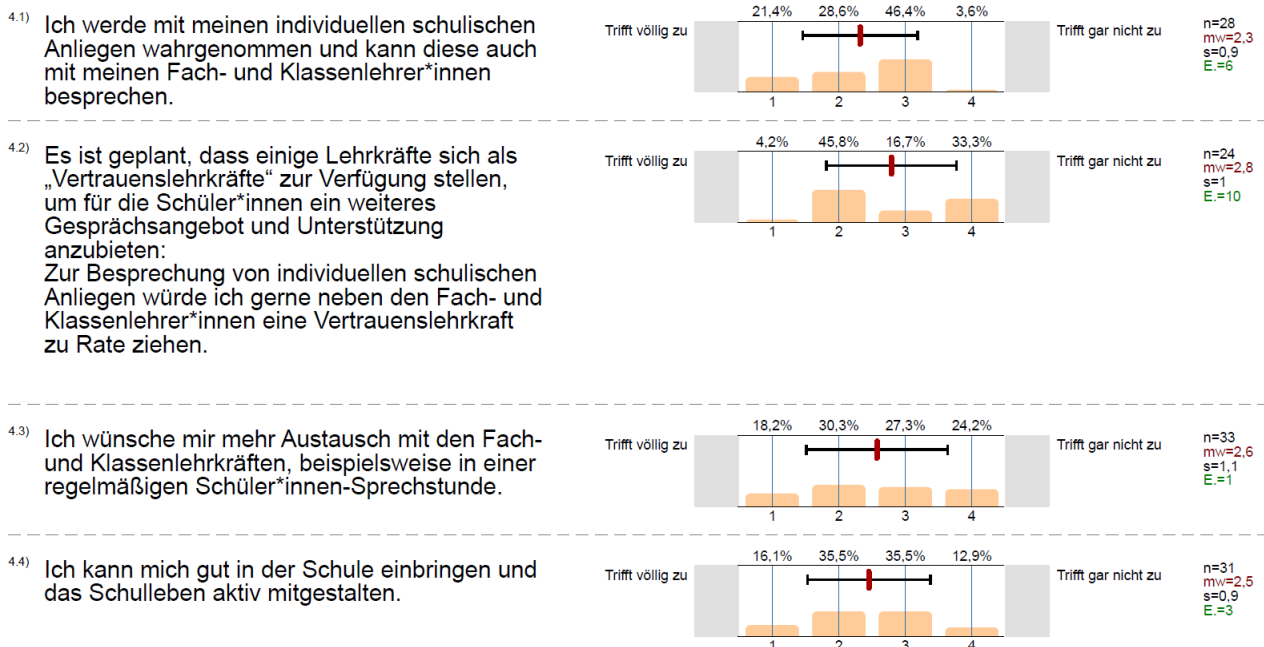


3.2) Ich lerne an unserer Schule, meine Arbeit selbstständig zu organisieren.

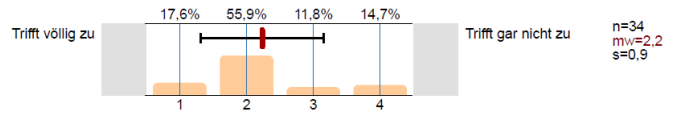




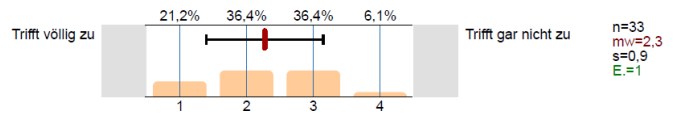
#### 4. Mentale Gesundheit



4.5) Ich fühle mich durch die Anforderungen und Erwartungen in der Schule unter Druck.



4.6) Meine schulischen Aufgaben und meine privaten Verpflichtungen kann ich gut miteinander vereinbaren.

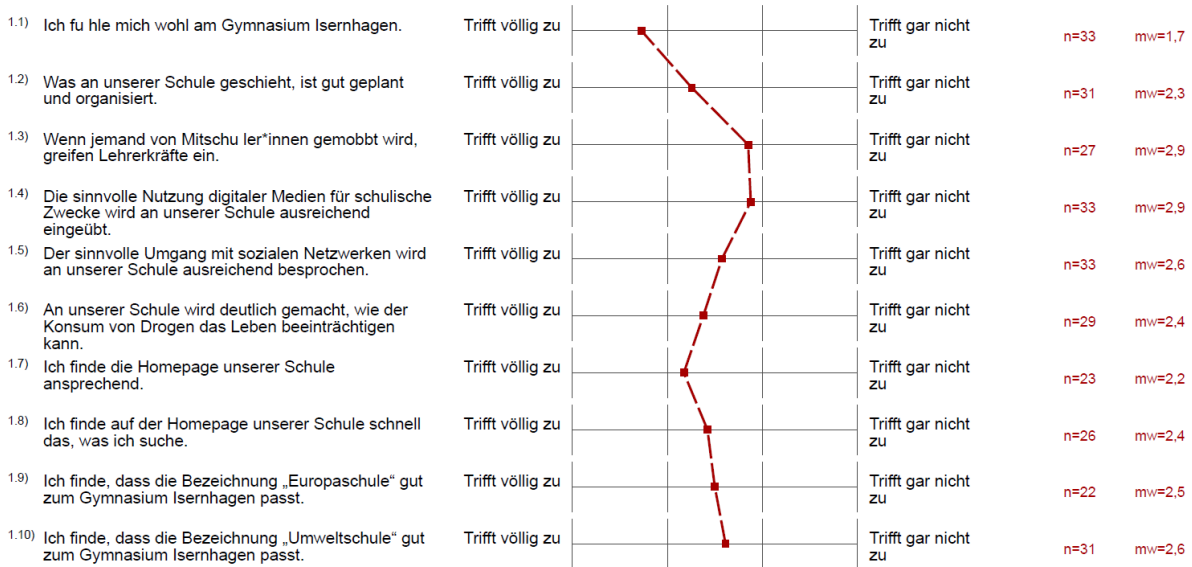


# Profillinie

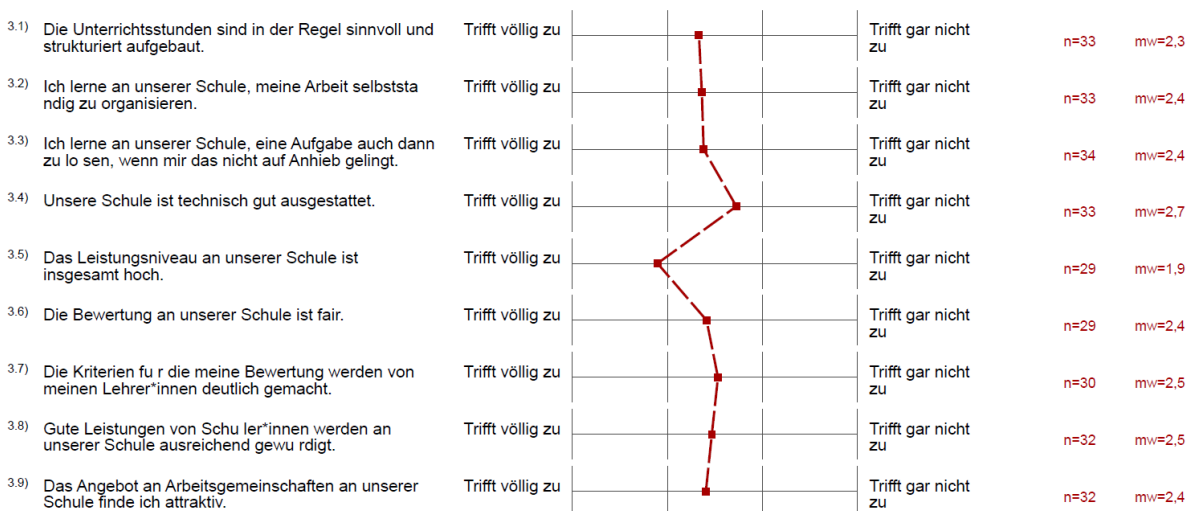
Teilbereich: ABS - Gym  
 Name der/des Lehrenden: Gym Isernhagen  
 Titel der Lehrveranstaltung: Fragebogen Schülerinnen und Schüler Jg. 7 (2023)  
 (Name der Umfrage)

Verwendete Werte in der Profillinie: Mittelwert

## 1. Fragen zum Schulleben








## 3. Fragen zum Unterricht



## 4. Mentale Gesundheit



4.2) Es ist geplant, dass einige Lehrkräfte sich als „Vertrauenslehrkräfte“ zur Verfügung stellen, um für die Schüler*innen ein weiteres Gesprächsangebot	Trifft völlig zu		Trifft gar nicht zu	n=24	mw=2,8
4.3) Ich wünsche mir mehr Austausch mit den Fach- und Klassenlehrkräften, beispielsweise in einer regelmäßigen Schüler*innen-Sprechstunde.	Trifft völlig zu		Trifft gar nicht zu	n=33	mw=2,6
4.4) Ich kann mich gut in der Schule einbringen und das Schulleben aktiv mitgestalten.	Trifft völlig zu		Trifft gar nicht zu	n=31	mw=2,5
4.5) Ich fühle mich durch die Anforderungen und Erwartungen in der Schule unter Druck.	Trifft völlig zu		Trifft gar nicht zu	n=34	mw=2,2
4.6) Meine schulischen Aufgaben und meine privaten Verpflichtungen kann ich gut miteinander vereinbaren.	Trifft völlig zu		Trifft gar nicht zu	n=33	mw=2,3